

# TOSHIBA

Leading Innovation >>>

2014年6月20日 32Wシリーズ価格改定

## 街路灯リニューアル用 LEDランプ(電源別置形)

### E-CORE™

[イー・コア]

水銀ランプと安定器を交換するだけで  
**既設の街路灯を  
LEDリニューアル**

電球色が  
新登場



### 32Wシリーズ

E26  
口金

3,900lmタイプ  
(電球色)

4,200lmタイプ  
(昼白色)

専用LED電源ユニット  
LEK-320016A01



### 71Wシリーズ

E39  
口金

8,400lmタイプ  
(電球色)

10,000lmタイプ  
(昼白色)

専用LED電源ユニット  
LEK-720016A01



LED+SMART

明日の“あかり文化”をつくる

東芝ライテック株式会社

ecoスタイル

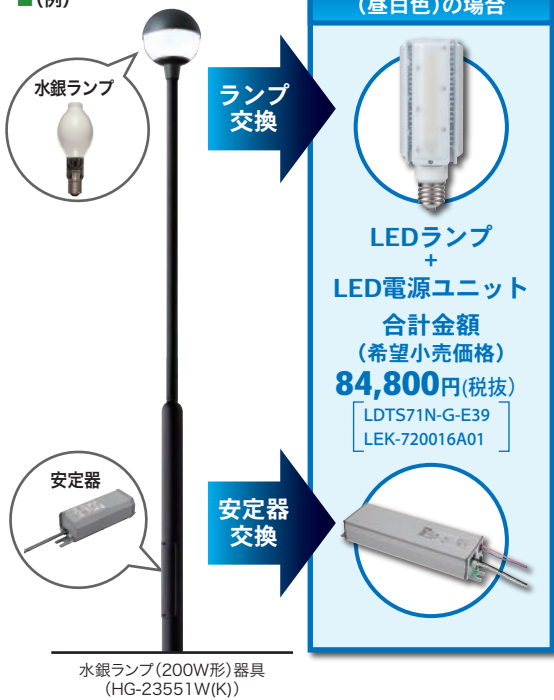
東芝グループは、持続可能な  
地球の未来に貢献します。

# 水銀ランプと安定器を交換するだけで 既設の街路灯をLEDリニューアル。 慣れ親しんだ街路灯のデザインそのまま 省エネ化と電気代削減が可能です。

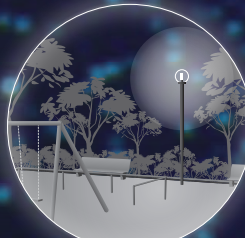
## 低コストでLEDリニューアル

既設の街路灯の水銀ランプと安定器を交換するだけで  
低コストでLEDにリニューアル可能です。

■(例)



街路灯のLED化に



公園灯のLED化に

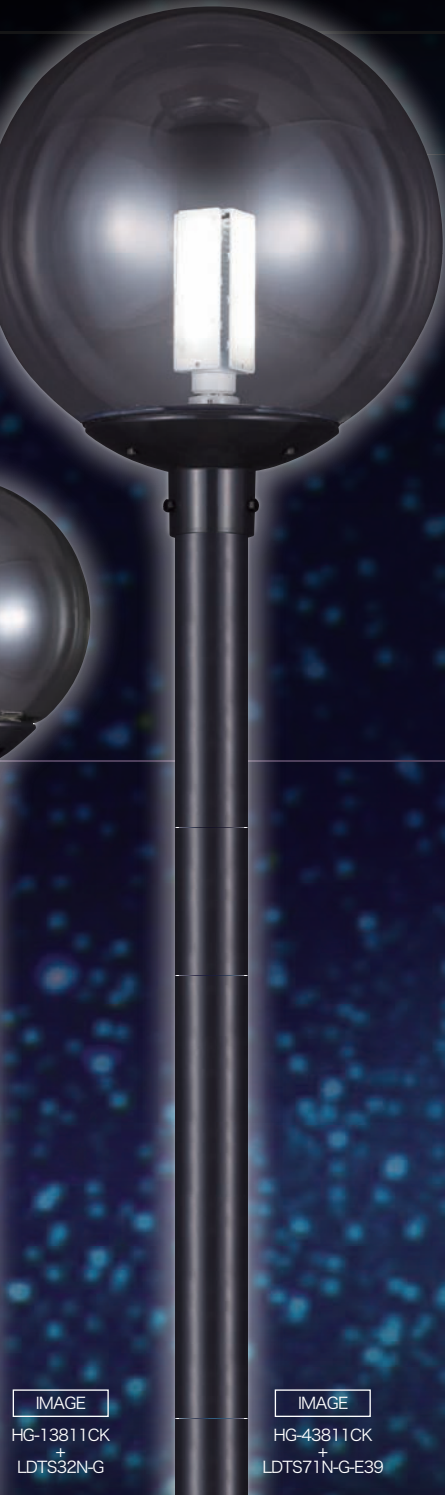


IMAGE  
HG-13811CK  
+  
LDS32N-G

IMAGE  
HG-43811CK  
+  
LDS71N-G-E39

## 経済性

電気料金区分は、従来の水銀ランプに比べて、大幅にランクダウンが可能となり、経済性が高くなります。

### 32W シリーズ (1灯あたりの比較)

	水銀ランプ 100W形	LEDランプ 32Wシリーズ
形名	HF100X	LDS32N-G LDS32L-G*
電力会社 申請入力 容量	130VA	<b>3ランク ダウン</b> 38VA
年間 電気料金	12,396円	<b>約73% 削減</b> 3,252円

【計算条件】  
LEDランプ：LDS32L(N)-G + LED電源ユニット：LEK-320016A01M  
水銀ランプ：HF100X + 安定器：1HT-1015HW-A(B)  
東京電力(株)電気料金単価表 公衆街路灯Aによる(平成26年4月1日実施)

\*電球色の光束(明るさ)異なりますので仕様をご確認ください。

### 71W シリーズ (1灯あたりの比較)

	水銀ランプ 200W形	LEDランプ 71Wシリーズ
形名	HF200X	LDS71N-G-E39 LDS71L-G-E39*
電力会社 申請入力 容量	250VA	<b>2ランク ダウン</b> 80VA
年間 電気料金	18,312円	<b>約64% 削減</b> 6,492円

【計算条件】  
LEDランプ：LDS71L(N)-G-E39 + LED電源ユニット：LEK-720016A01  
水銀ランプ：HF200X + 安定器：2HT-1019HW-A(B)  
東京電力(株)電気料金単価表 公衆街路灯Aによる(平成26年4月1日実施)

### ■電気料金単価表:公衆街路灯A

<公衆街路灯A>	単位	料金(税込)
需要料金	1契約	48円60銭
電気料金	10Wまで 1灯	88円13銭
	10Wをこえ20Wまで 1灯	133円06銭
<b>32W シリーズ</b>	20Wをこえ40Wまで 1灯	<b>222円91銭</b>
	40Wをこえ60Wまで 1灯	312円77銭
<b>71W シリーズ</b>	60Wをこえ100Wまで 1灯	<b>492円48銭</b>
	100Wをこえる場合100Wまでごとに 1灯	492円48銭

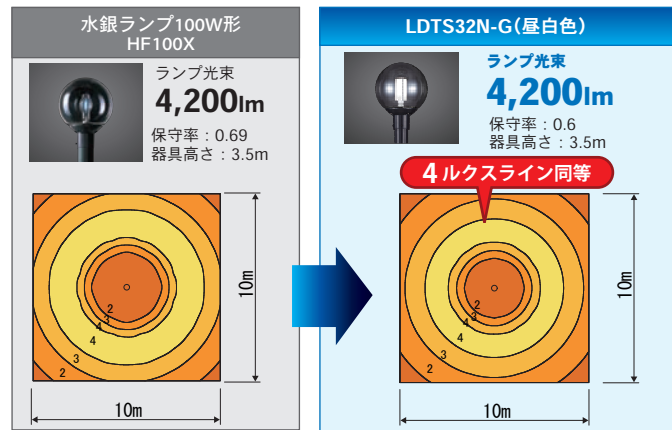
\*1 ポルトアンペアを1ワットとみなす。

水銀ランプ街路灯と同等の明るさを実現 [昼白色(5000K)の場合]

街路灯にLEDランプを取り付けた場合の水平面照度分布は、水銀ランプ街路灯と同等の明るさを実現しています。

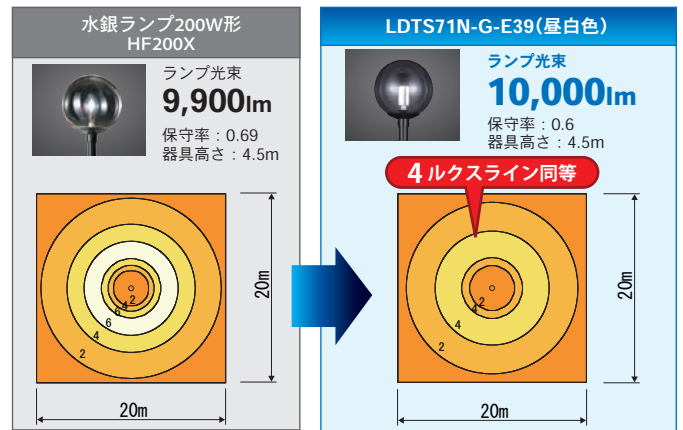
32W シリーズ

[器具: HG-13811CK] 水平面照度分布図



71W シリーズ

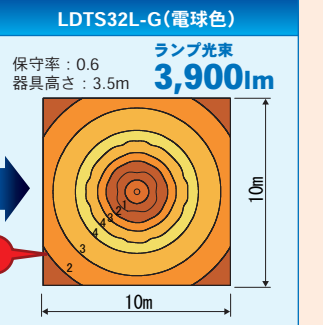
[器具: HG-43811CK] 水平面照度分布図



[電球色(2700K)の場合]

電球色は昼白色の約92%の明るさを実現。光源色を“スムーズ”にお選びいただけます。

2ルクスライン同等

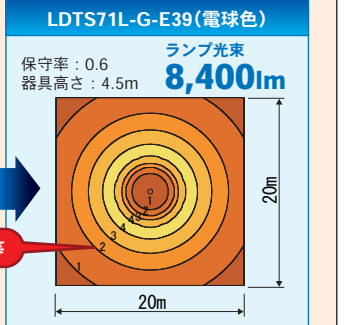


曲線上の数値は水平面照度 (lx) です。

[電球色(2700K)の場合]

電球色は昼白色の約84%の明るさを実現しています。

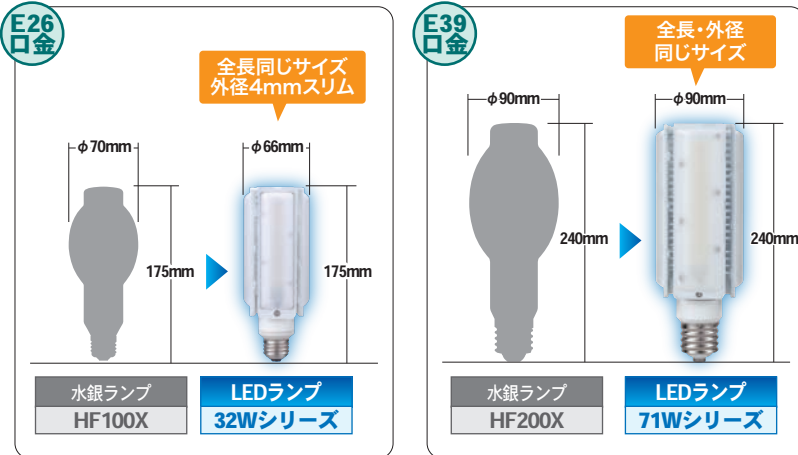
2ルクスライン同等



曲線上の数値は水平面照度 (lx) です。

ランプサイズ

サイズは水銀ランプと同等を実現。水銀ランプからLEDランプへの置換えもスムーズです。



耐雷サージ15kV(コモンモード※)性能

耐雷サージはコモンモード15kV※の誘導雷の対策をしています。  
※コモンモード：電源線-接地線間に印加されるサージ

-20℃~40℃に対応

使用可能温度範囲が広がり寒冷地でもご使用にもおすすめします。

長寿命40,000時間※

定格寿命は約40,000時間※なので、従来の水銀ランプなどのランプ交換による手間が省け、メンテナンスコストの削減になります。

水銀ランプ HF100X・HF200X	LEDランプ 32Wシリーズ・71Wシリーズ
定格寿命 12,000時間	定格寿命 40,000時間
	約3倍

照明器具の寿命は設置後 8~10年、外観に異常がなくとも内部の劣化が進行しているため点検交換をおすすめします。

※光束維持率70%

平均演色評価数がアップ

従来の水銀ランプのRa40に比べLED(昼白色)はRa70(電球色Ra80)となり、色の見え方が大幅に改善されます。色温度は白色(3900K)から昼白色(5000K)へ大幅アップ。すっきりした明るさになります。

■昼白色と比較した場合

	水銀ランプ	LEDランプ LDTS32N-G LDTS71N-G-E39	
光源色	白色	昼白色	
色温度	3900K	5000K	すっきりした明るさに
平均演色評価数	Ra40	Ra70	色の見え方が大幅に向上
見え方イメージ			植物の緑がすっきり見えます

CO<sub>2</sub>削減量

LEDにリニューアルすることによりCO<sub>2</sub>排出量を大幅に削減できます。

	消費電力	CO <sub>2</sub> 排出量 (kg-CO <sub>2</sub> /年)		消費電力	CO <sub>2</sub> 排出量 (kg-CO <sub>2</sub> /年)
水銀ランプ HF100X	120w	約206.4kg	約68%削減	水銀ランプ HF200X	230w 約395.6kg
LEDランプ 32Wシリーズ	38w	約65.4kg	約141kg削減	LEDランプ 71Wシリーズ	78.9w 約135.7kg

LEDランプ: LDTS32N(L)-G + LED電源ユニット: LEK-320016A01M  
水銀ランプ: HF100X + 安定器: 1HT-1015HW-A(B)  
年間点灯時間: 4,000時間

LEDランプ: LDTS71N(L)-G-E39 + LED電源ユニット: LEK-720016A01  
水銀ランプ: HF200X + 安定器: 2HT-1019HW-A(B)  
年間点灯時間: 4,000時間

CO<sub>2</sub> 排出量は消費電力量に排出係数 0.43kg-CO<sub>2</sub>/kWh を乗じて算出。  
[環境省「我が家の環境大臣事業」・環境家計簿(エコ帳)(2010年8月更新)]

## 32W シリーズ

### 4,200lmタイプ [水銀ランプ100W形相当]

街路灯リニューアル用LEDランプ (電源別置形)  
下向・上向点灯形



E26口金

#### LDT532N-G

希望小売価格 28,800 円(税抜) ○

光源色: 昼白色 電源ユニット別  
全光束: 4,200 lm エネルギー消費効率: 116.7lm/W※1  
相関色温度: 5000K 平均演色評価数 (Ra): 70  
定格入力電流: 0.488A  
定格寿命※2: 40,000 時間  
寸法: φ66×175mm 質量: 380g  
使用温度範囲: -20℃~40℃  
調光不可  
専用電源ユニット (別売): LEK-320016A01M

- 備考
- 防雨形街路灯リニューアル用ランプです。
  - ランプに水のかかる器具では使用できません。
  - 直流点灯ランプのため必ず専用 LED 電源ユニットと合わせてご使用ください。  
(商用電源や安定器の二次側に直接接続しないでください。)
  - ランプには極性がありますので、ランプのソケットのネジ部分(シェル側)がマイナスになるように LED 電源ユニットを配線してください。

※1: LEK-320016A01M との組み合わせ時  
※2: 定格寿命は設計寿命であり寿命を保証するものではありません。

### 3,900lmタイプ [ナトリウムランプ70W形相当]<sup>※3</sup>

街路灯リニューアル用LEDランプ (電源別置形)  
下向・上向点灯形



E26口金

2014年6月  
発売

NEW

#### LDT532L-G

希望小売価格 28,800 円(税抜) ○

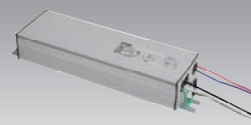
光源色: 電球色 電源ユニット別  
全光束: 3,900 lm エネルギー消費効率: 108.3lm/W※1  
相関色温度: 2700K 平均演色評価数 (Ra): 80  
定格入力電流: 0.488A  
定格寿命※2: 40,000 時間  
寸法: φ66×175mm 質量: 380g  
使用温度範囲: -20℃~40℃  
調光不可  
専用電源ユニット (別売): LEK-320016A01M

- 備考
- 防雨形街路灯リニューアル用ランプです。
  - ランプに水のかかる器具では使用できません。
  - 直流点灯ランプのため必ず専用 LED 電源ユニットと合わせてご使用ください。  
(商用電源や安定器の二次側に直接接続しないでください。)
  - ランプには極性がありますので、ランプのソケットのネジ部分(シェル側)がマイナスになるように LED 電源ユニットを配線してください。

※1: LEK-320016A01M との組み合わせ時  
※2: 定格寿命は設計寿命であり寿命を保証するものではありません。  
※3: NHT70SD

### 32Wシリーズ専用LED電源ユニット

街路灯リニューアル用LEDランプ (電源別置形)  
専用LED電源ユニット



#### LEK-320016A01M

希望小売価格 16,000 円(税抜) ○

定格電圧: AC100V/200V/242V  
消費電力: 38W (100V 時) 36W (200V/242V 時)  
入力電流: 0.38A (100V 時) 0.19A (200V 時) 0.16A (242V 時)  
出力電流: 0.49A  
耐雷サージ: 15kV (コモンモード)  
口出線長さ: 700mm  
本体: 銅板、アルミ  
寸法: 305×77×60.5mm  
質量: 約 1.3kg  
使用温度範囲: -20℃~40℃  
調光不可  
適合ポール: φ114.3mm 以上  
電力会社申請入力容量: 38VA  
専用 LED ランプ (別売): LDT532N-G・LDT532L-G

- 備考
- 街路灯リニューアル用LED電源ユニットです。

## 71W シリーズ

### 10,000lmタイプ [水銀ランプ200W形相当]

街路灯リニューアル用LEDランプ (電源別置形)  
下向・上向点灯形

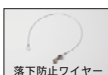


E39口金

#### LDT571N-G-E39

希望小売価格 60,000 円(税抜) ○

光源色: 昼白色 電源ユニット別  
全光束: 10,000 lm エネルギー消費効率: 131.9lm/W※1  
相関色温度: 5000K 平均演色評価数 (Ra): 70  
定格入力電流: 0.425A  
定格寿命※2: 40,000 時間  
寸法: φ90×240mm 質量: 595g  
使用温度範囲: -20~40℃  
調光不可  
落下防止ワイヤー同梱  
専用電源ユニット (別売): LEK-720016A01



- 備考
- 防雨形街路灯リニューアル用ランプです。
  - ランプに水のかかる器具では使用できません。
  - 直流点灯ランプのため必ず専用 LED 電源ユニットと合わせてご使用ください。  
(商用電源や安定器の二次側に直接接続しないでください。)
  - ランプには極性がありますので、ランプのソケットのネジ部分(シェル側)がマイナスになるように LED 電源ユニットを配線してください。
  - 安全のため必ず専用(同梱)の落下防止ワイヤーを取り付けて使用してください。

※1: LEK-720016A01 との組み合わせ時  
※2: 定格寿命は設計寿命であり寿命を保証するものではありません。

### 8,400lmタイプ [ナトリウムランプ150W形相当]<sup>※3</sup>

街路灯リニューアル用LEDランプ (電源別置形)  
下向・上向点灯形



E39口金

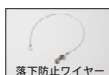
2014年6月  
発売

NEW

#### LDT571L-G-E39

希望小売価格 60,000 円(税抜) ○

光源色: 電球色 電源ユニット別  
全光束: 8,400 lm エネルギー消費効率: 110.8lm/W※1  
相関色温度: 2700K 平均演色評価数 (Ra): 80  
定格入力電流: 0.425A  
定格寿命※2: 40,000 時間  
寸法: φ90×240mm 質量: 595g  
使用温度範囲: -20~40℃  
調光不可  
落下防止ワイヤー同梱  
専用電源ユニット (別売): LEK-720016A01

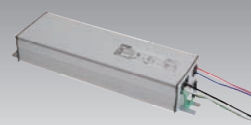


- 備考
- 防雨形街路灯リニューアル用ランプです。
  - ランプに水のかかる器具では使用できません。
  - 直流点灯ランプのため必ず専用 LED 電源ユニットと合わせてご使用ください。  
(商用電源や安定器の二次側に直接接続しないでください。)
  - ランプには極性がありますので、ランプのソケットのネジ部分(シェル側)がマイナスになるように LED 電源ユニットを配線してください。
  - 安全のため必ず専用(同梱)の落下防止ワイヤーを取り付けて使用してください。

※1: LEK-320016A01M との組み合わせ時  
※2: 定格寿命は設計寿命であり寿命を保証するものではありません。  
※3: NH150SD・L

### 71Wシリーズ専用LED電源ユニット

街路灯リニューアル用LEDランプ (電源別置形)  
専用LED電源ユニット



#### LEK-720016A01

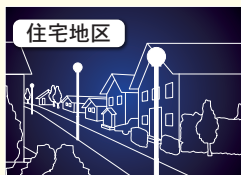
希望小売価格 24,800 円(税抜) ○

定格電圧: AC100V/200V/242V  
消費電力: 78.9W (100V 時) 75.8W (200V/242V 時)  
入力電流: 0.79A (100V 時) 0.39A (200V 時) 0.33A (242V 時)  
出力電流: 0.43A  
耐雷サージ: 15kV (コモンモード)  
口出線長さ: 700mm  
本体: 銅板、アルミ  
寸法: 305×77×60.5mm  
質量: 約 1.3kg  
使用温度範囲: -20℃~40℃  
調光不可  
適合ポール: φ114.3mm 以上  
電力会社申請入力容量: 80VA  
専用 LED ランプ (別売): LDT571N-G-E39・LDT571L-G-E39

- 備考
- 街路灯リニューアル用LED電源ユニットです。

# 深みのある色合いの 2700K 電球色が新登場

魅力ある夜間景観を創出しよう  
とする動きが増えており『街の雰  
囲気と調和する電球色』が注目  
されています。



お取り付け前の確認について

- LEDランプとLED電源ユニットを必ず一緒に交換してください。  
HID用の安定器や適合以外のLEDランプ、電源ユニットと組合わせての使用は絶対にしないでください。故障、発煙の原因となります。
- 既存の照明設備の照明器具、配線に絶縁劣化がないことを点検して使用してください。
- 照明器具のソケットの受け金および中心接触片が腐食していないか確認してください。接触不良による事故の原因となります。
- 照明器具の寿命は8~10年です。リニューアルでLEDランプ、LED電源ユニットを交換してお使い頂く場合は安全のため既設器具の寿命内で使用してください。

リニューアル可能な器具について

防雨形街路灯(口金上向き・下向き点灯)に適合します。

以下の器具には取り付けできません。



口金が上向き・下向き点灯形 下面開放形(口金が上向き)



別売の街路灯リニューアル用LEDランプ(電源別置形)専用パッキンが必要です。



ランプ露出形街路灯



小形密閉形街路灯



水平点灯形街路灯



道路灯



高天井器具や昇降装置



ダウンライトや昇降装置

32W シリーズ リニューアル可能な器具(口金E26) 一覧

真球街路灯						スクエア街路灯								
ランドデコ	ニューストリート	クラシック	ベーシック											

**オプション** LDTS-X-P-E26  
希望小売価格 2,000円(税抜)  
●受け金に取り付け、ランプと一緒にご使用ください。

**LDTS32N(L)-G用ランプパッキン**  
適合器具  
  
 取り付け方法

※1: ランプパッキンが必要となります。  
※2: 遮光ルーバー単体での使用が可能 <32Wシリーズ> 遮光ルーバー: ZL-100 遮光板: CL-101 (注)ZL-100+CL-100の組み合わせでの使用はできません。  
リニューアル可能な器具については最寄りの弊社営業所までお問合せください。

71W シリーズ リニューアル可能な器具(口金E39) 一覧

真球街路灯								ランドデコ				ベーシック			

**オプション** LDTS-X-P-E39  
希望小売価格 2,800円(税抜)  
●受け金に取り付け、ランプと一緒にご使用ください。

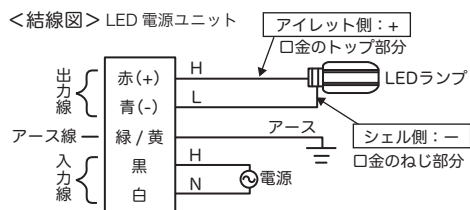
**LDTS71N(L)-G-E39用ランプパッキン**  
適合器具  
  
 取り付け方法

※1: ランプパッキンが必要となります。  
※2: 遮光ルーバー単体での使用が可能 <71Wシリーズ> 遮光ルーバー: ZL-300N 遮光板: CL-301 (注)ZL-300N+CL-301の組み合わせでの使用はできません。  
※3: 街路灯使用に限ります。  
リニューアル可能な器具については最寄りの弊社営業所までお問合せください。

フォトスイッチとの接続灯数

形式	動作方法	タイプ	定格電圧AC(V) 定格負荷電流(A)	フォトスイッチ形名	街路灯リニューアル用LEDランプ(電源別置形)					
					32Wシリーズ			71Wシリーズ		
一体形	光導電素子 + バイメタル	防雨形100V用	100V-3A	OS-1033	6	—	—	3	—	—
			100V-6A	OS-1063	12	—	—	6	—	—
			100V-10A	OS-1103	21	—	—	10	—	—
	電子式	防雨形200V用	200V-6A	OS-2061	—	25	—	—	12	—
			200V-10A	OS-2103	—	42	—	—	20	—
			100V-1A	OSE-1013	2	—	—	1	—	—
プラグイン式	光導電素子 + バイメタル	防雨形100V用	100V-3A	OSB-1033	6	—	—	3	—	—
			100V-6A	OSB-1063	12	—	—	6	—	—
			100V-10A	OSB-1103	21	—	—	10	—	—
			200V-6A	OSB-2064	—	25	—	—	12	—
			200V-10A	OSB-2103	—	42	—	—	20	—

LEDランプとLED電源ユニットとの接続について



- 注意** LEDランプとLED電源ユニットは、結線図にしたがい確実に配線・接続してください。接続が不完全な場合、火災・感電の原因となります。
- このLEDランプには極性があります。極性を間違えてLED電源ユニットと接続されますと、不点灯、電源の破壊等の原因となる場合があります。間違えて接続した場合は、すみやかに電源を切ってから、配線を正規に戻し、再度通電してください。
  - LED電源ユニットの二次側を器具に接続しないままで放置しないでください。施工途中にやむを得ず二次側を結線しない場合、電線を切断したままで一括して絶縁処理をしないで、電線を1本1本に分けてシリコンテープと自己融着テープで絶縁・防水処理してください。一括して絶縁処理をしますと電線切断面での放電がおこり、電線が焼損し火災の原因となります。
  - 出力線と入力線を正しく配線してください。間違えて接続した場合、LED電源ユニットの故障の原因となります。

- LEDランプの取り扱い**
- ソケットに取り付けるときには、樹脂カバーに無理な力を加えないようソケットに真っ直ぐに挿入し、止まるまでねじ込んでください。強くねじり過ぎると樹脂カバーが外れたり、器具ソケットの受口やLEDランプの口金が破損するおそれがあります。ランプを取り付ける場合や交換を行う際には、必ず電源を切ってください(感電のおそれ)。電源を投入したままでLEDランプ
  - 交換を行うと、無負荷電圧によりLEDランプが破損する可能性があります。また、LED電源ユニットの保護機能が働き、LED電源ユニットの動作が停止する場合があります。(保護機能が動作した場合は電源を切ってから再投入しますと、再起動します)

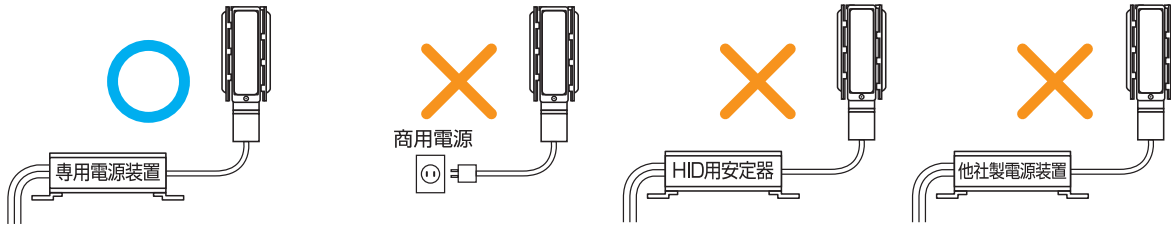
管灯回路長(配線こう長)は20m以下で施工ください。  
本LED電源ユニットの口出線は、交換することができません。  
口出線が損傷した場合には、破棄してください。

安全上のご注意

**警告** この表示を無視して、誤った取扱いをすると、人が死亡または重傷を負う可能性が想定される内容を示します。

- 適合以外のLED電源ユニットや他社製のLED電源ユニット、またはHIDランプ用の安定器と組み合わせての使用は絶対にしないでください。故障、発煙または点灯回路損傷の原因となります。
- このランプは直流点灯です。商用電源への直接接続は絶対にしないでください。使用した場合、故障、発煙の原因となります。

故障・発煙・落下の原因



- 点灯回路内に中間ジョイントとしてコンセント等や調光機能（100%点灯でも使用不可）等の接続器を使用しないでください。絶縁破壊による火災の原因となります。
- 紙や布などでおおったり、燃えやすいものに近づけないでください。火災または器具過熱の原因となります。
- 取り付け、取り外しや器具清掃のときは、必ず電源を切ってください。感電の原因となります。

■ 下記の環境・条件では使用しないでください。火災・感電・ランプ落下によるケガの原因となることがあります。

- |                     |                    |                 |
|---------------------|--------------------|-----------------|
| ・周囲温度が40℃を超える場所     | ・腐食性ガス、可燃性ガスの生じる場所 | ・塩素を使用している屋内プール |
| ・湿度の高い場所（85%を超える場所） | ・油類、薬品などが付着する場所    | ・塩害のある場所        |
| ・振動、衝撃の激しい場所        | ・粉塵の多い場所           | ・冠水のおそれのある場所    |

**注意** この表示を無視して、誤った取扱いをすると、人が障害を負う危険が想定される場合および物的損害の発生が想定される内容を示します。

- このランプは下向・上向点灯形です。ランプ横向き（水平）に取り付けしないでください。短寿命の原因となります。
- 既設の照明設備の照明器具、配線に絶縁劣化がないことを点検のうえ使用してください。漏電事故などの原因となることがあります。
- 照明器具のソケットの受け金および中心接触片が腐食していないか確認してください。接触不良による事故の原因となります。
- ランプの大きさ（外径、長さ）および重さを十分考慮したりリニューアル可能な街路灯器具以外で使用しないでください。器具落下の原因となることがあります。
- このLEDランプとLED電源ユニットの組み合わせをリニューアル可能な街路灯器具以外で使用しないでください。昇降装置などに組み合わせて使用をした場合は故障のおそれがあります。
- 雨もしくは水滴のかかる状態や湿度の高い場所では使用しないでください。破損または絶縁不良の原因となることがあります。
- 引火する危険性のある雰囲気（ガソリン、可燃性スプレー、シンナー、ラッカー、粉塵など）で使用しないでください。火災や爆発の原因となることがあります。
- 振動または衝撃のある場所では、ランプの使用はしないでください。落下および破損によるケガの原因となることがあります。
- 酸、硫黄などの腐食性雰囲気の場所（温泉地など）では、ランプの使用はしないでください。漏電や落下、口金腐食および破損によるケガの原因となることがあります。
- 粉塵の多い場所では、ランプの使用はしないでください。器具の過熱の原因となることがあります。
- 冠水するおそれのある場所では使用しないでください。漏電・感電・故障の原因となります。
- 落としたり、物をぶつけたり、無理な力を加えたり、キズをつけたりしないでください。特に器具の清掃のときは、注意してください。落下および破損によるケガの原因となることがあります。
- 点灯中や消灯後しばらくは、ランプが熱いので絶対に手や肌を触れないでください。ヤケドの原因となることがあります。
- ソケットに確実に取り付けてください。ランプ落下の原因となることがあります。
- 塗料などを塗らないでください。ランプが過熱し、破損によるケガの原因となることがあります。
- 万が一、発煙や異臭などの異常を感じた場合、すみやかに電源を切って使用を中止してください。異常のまま使用すると火災・感電の原因となります。
- ランプの樹脂カバーに亀裂が生じた場合、そのままの状態で使用しないでください。カバーの落下、浸水による感電やランプ故障の原因となります。

日本国内専用  
Use only in Japan

「安全上のご注意」、また「ご使用上の注意」については、取扱説明書に明記している内容をよくお読みの上、安全に正しくお使いください。

東芝ライテックでは製品安全に関する重要なお知らせとして、事故防止のために探している商品があります。

下記URLまたは右記のQRコード(通信料:有料)からご確認の上、対象機種の無料通話電話番号 [電話受付時間: 9:00 ~ 18:00 土、日、祝日、当社指定休日を除く]までお知らせ下さい。  
<http://www.tlt.co.jp/tlt/information/seihin/notice/notice.htm>



お買い物・使い方・修理のご相談は

「東芝ライテック照明ご相談センター」0120-66-1048

365日電話でお応えします。  
受付時間 9:00~20:00

◎携帯電話・PHSなどからのご利用は

046-862-2772

◎FAX 0570-000-661

◎お客様からご提供いただいた個人情報、ご相談への回答、カタログ発送などの情報提供に利用いたします。  
◎利用目的の範囲内で、当該製品に関する東芝グループ会社や協力会社へ、お客様の個人情報を提供する場合があります。

TOSHIBA

東芝ライテック株式会社

ランプ 光源・デバイス部 LED商品担当(電球・ユニット・ライトエンジン) TEL 044-331-7560

電源ユニット 施設・屋外照明部 屋外照明担当 TEL 044-331-7559

〒212-8585 神奈川県川崎市幸区堀川町72番地34

<http://www.tlt.co.jp/>

- 外観・仕様は、改良のため変更することがありますのでご了承ください。
- 商品の色は、印刷の具合で実物と若干異なる場合があります。

お買い上げは親切とサービスをお届けする当店で

本カタログ掲載商品の価格には、消費税、配送費、設置調整費、使用済み商品の引き取り費等は含まれておりません。

このカタログの内容は平成26年6月現在のものです。